

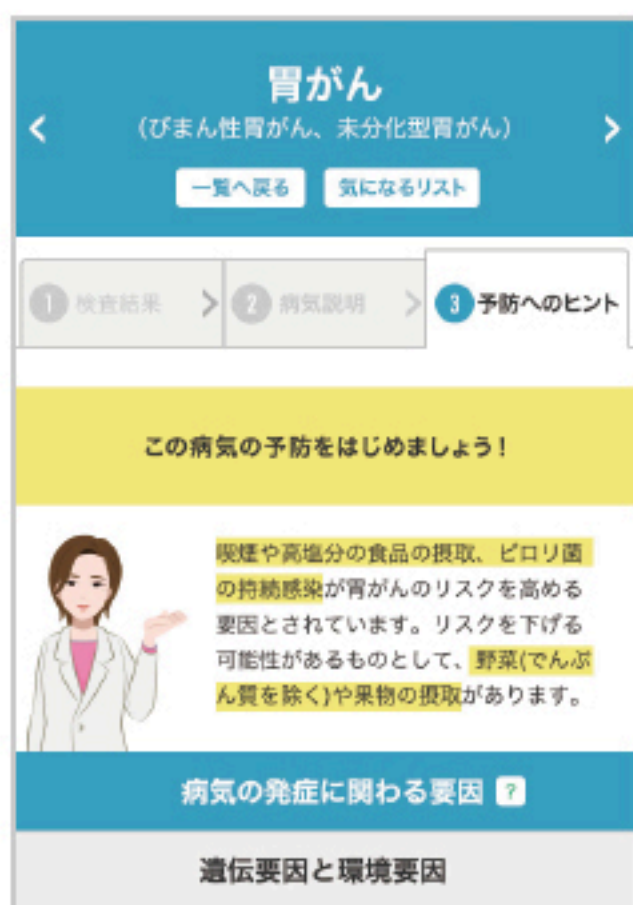
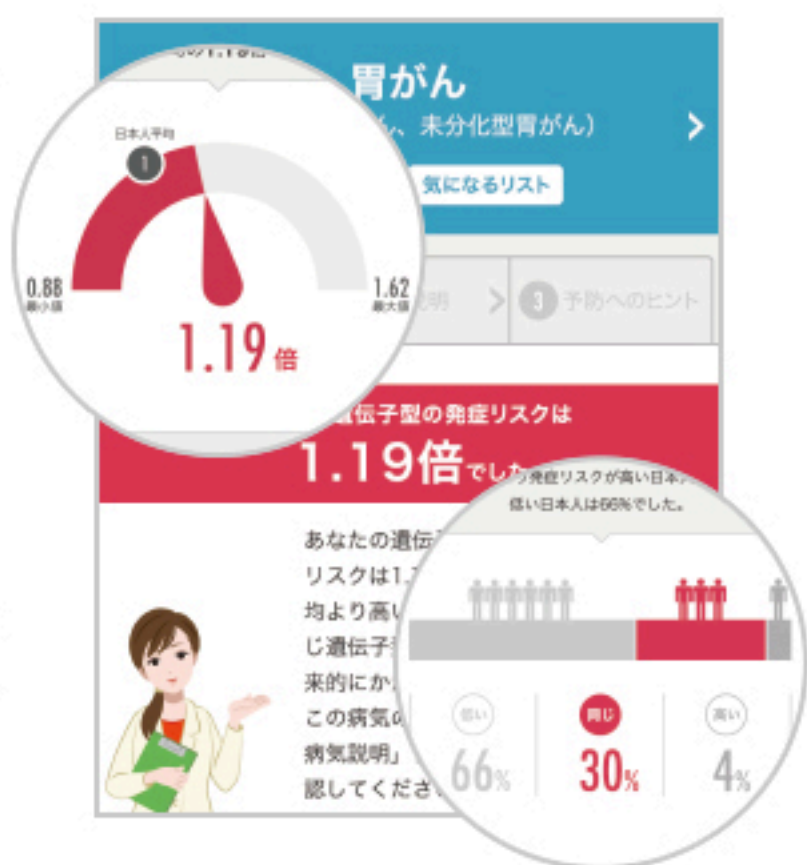
病気の検査結果ページが 新しくなりました



この度、病気の検査結果ページをよりわかりやすくリニューアル致しました。是非、この機会にご自身の結果を見直し、健康にお役立てください。

自分の検査結果の捉え方が、 よりわかりやすくなりました

新しい検査結果ページでは、自分の遺伝子型の発症リスクをその病気の最大値・最小値と比較したり、自分の年齢とかかりやすい年齢と比較するなど、該当する病気についての検査結果を様々な角度から見るできるようになりました。



3STEPで病気の予防に 繋がしましょう

新しい病気の検査結果ページは、「①検査結果」、「②病気説明」、「③予防へのヒント」の3つのタブに分かれています。

自分の検査結果を確認した後は、「②病気説明」のタブでその病気についての知識を深めてください。最後に、「③予防へのヒント」のタブで、継続してほしい生活習慣と、改善を検討してほしい生活習慣を、あなたの生活習慣を基にチェックしてみましょう。

検査結果ページガイド

メニュー

「気になるリスト」などにはここから移動できます。

気になるリスト

「気になるリスト」に登録することで、気になった病気の見直しがしやすくなります。

一覧へ戻る

病気項目の
一覧ページに戻ります。

病気説明

病気の症状から検査・治療方法までを詳しく知ることができます。

予防へのヒント

この病気を予防するために、継続してほしい生活習慣と、改善を検討してほしい生活習慣がわかります。



次のページから、それぞれのタブの画面について、詳しく説明いたします。



1 「検査結果」がよりわかりやすくなりました

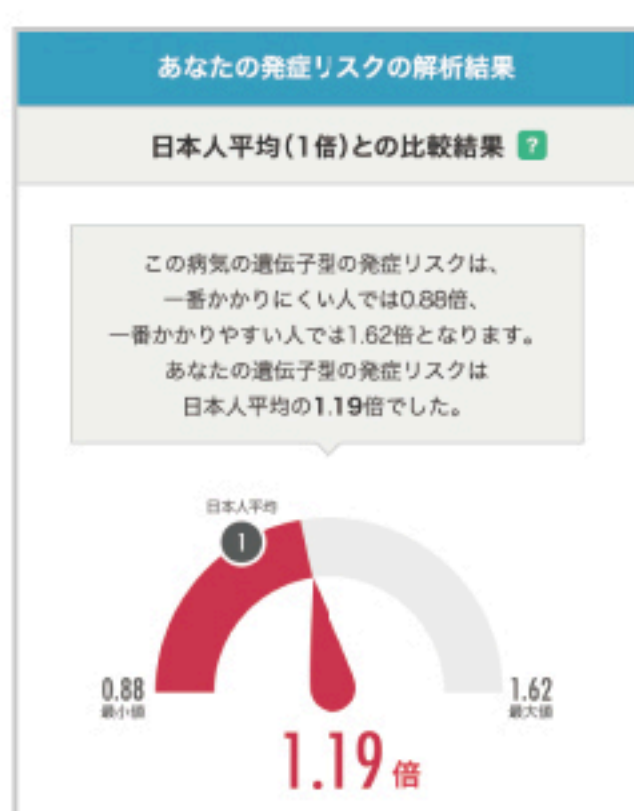
「検査結果」のタブでは、より視覚的な図と解説で、あなたの検査結果を確認できます。

1. 検査結果サマリ



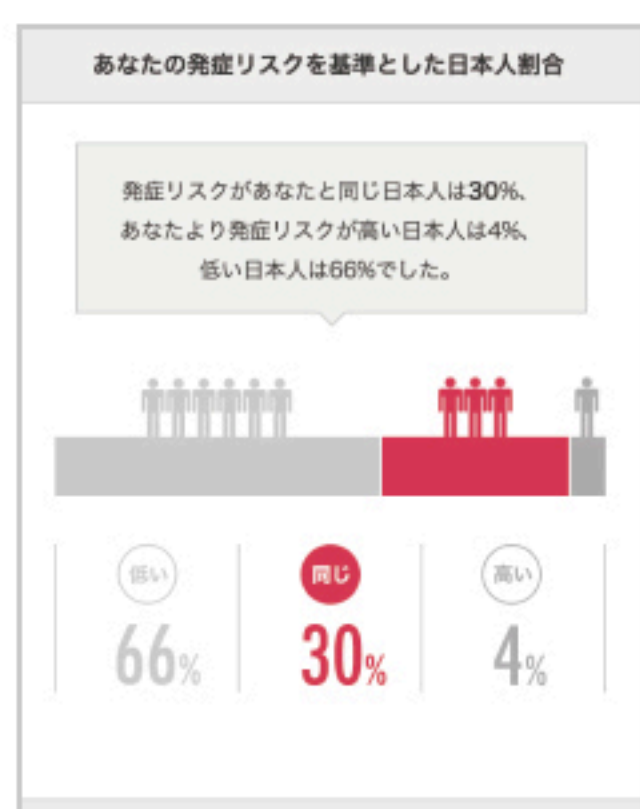
該当する病気についてのあなたの遺伝子型の発症リスクと、結果のまとめを確認できます。

2. あなたの遺伝子型の発症リスク



該当する病気の発症リスクの最大値・最小値と比較することで、相対的なあなたの発症リスクの位置がわかります。最大値・最小値は、病気によって異なります。

3. 日本人における割合



あなたと遺伝的に同じ発症リスクを持つ人が、日本人のどのくらいを占めているのか、また、あなたよりもリスクが高い人や低い人が、どのくらいいるかが確認できます。

4. 生涯発症率



あなたと同じ遺伝子型を持つ人が、生涯でこの病気にかかる確率が確認できます。

5. この病気のかかりやすさ



この病気にかかっている日本人がどのくらいいるのか、また、性別・年齢など、どのような人に多い病気なのかが確認できます。

6. 患者数の割合／将来的な発症リスク



「患者数の割合」では、患者のうち、最も多い年代を確認することができます。「将来的な発症リスク」では、ある年齢までに罹患するおおよその確率を確認できます。

※4~6が表示できない病気もございます。

2 症状から検査・治療法までを解説

「病気説明」のタブでは、症状、どのような検査で発見できるのかなど、この病気に関する知識を深めることができます。



3 改善すべき生活習慣をチェック

「予防へのヒント」のタブでは、病気ごとに、あなたの生活習慣の判定を行います。

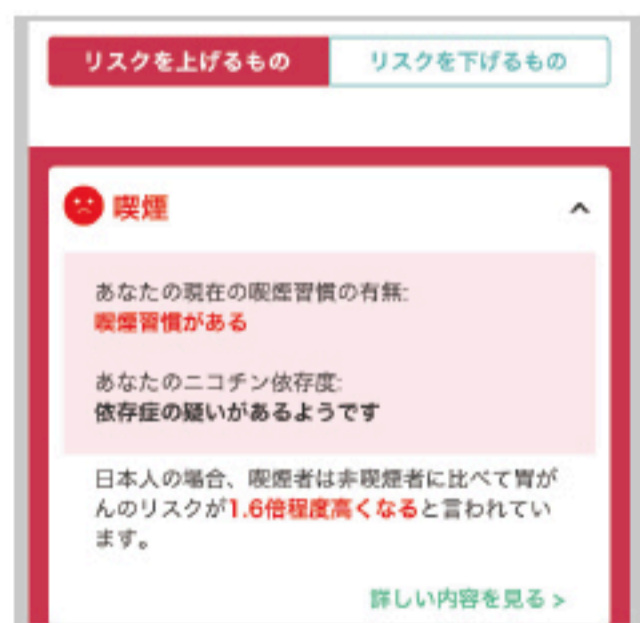
気になった病気について、生活習慣を見直すきっかけにお役立てください。

1. 遺伝要因と環境要因



病気の発症には、「遺伝要因」だけではなく、年齢や生活習慣といった「環境要因」も関わっています。この割合は、病気によって異なります。

2. その病気の環境要因



「環境要因」には、病気のリスクを上げる要因と、下げる要因があります。それぞれの要因は、病気によって異なります。

3. 生活習慣チェック



「生活習慣チェック」に答えると、この病気を予防するために、継続してほしい生活習慣と、改善を検討してほしい生活習慣がわかります。A判定を目指して、生活習慣を改善していきましょう!

※病気によっては、「案内・サポート」のタブとなっております。

▶ [自分の結果を確認する](#)

※ご利用の環境によっては、ボタンが反応しない場合がございます。マイページにログイン後、検査結果をご覧ください。